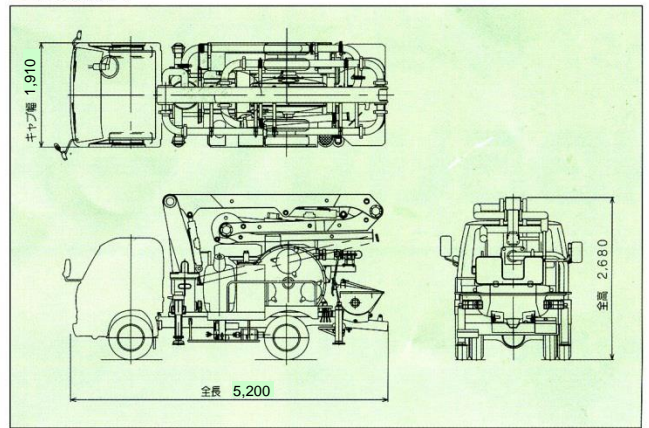


極東スライズ 2t車 PH35-11

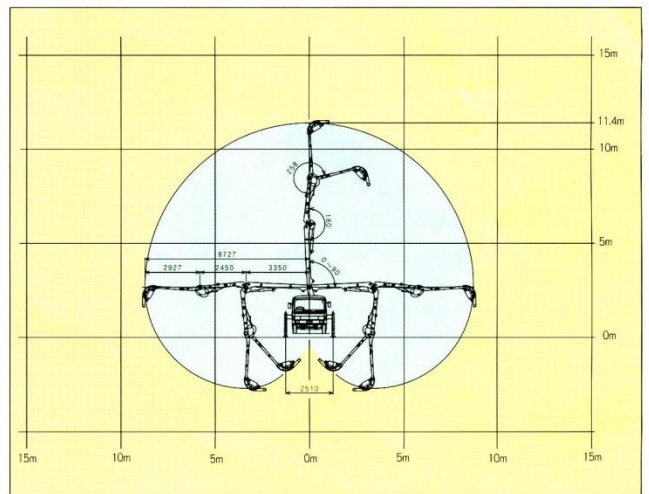
■主要諸元

形 式		極東 PH35-11	
ポ ン プ	方 式	真空スライズ式	
	理 論 吐 出 量 (吐出量×吐出圧力)	35m ³ /h×2.5Mpa	
	最 大 骨 材 寸 法	25mm	
	コ ン ク リ ー ト ス ラ ン プ	10cm以上	
	ホ ッ パ 容 積	0.28m ³	
	ホ ッ パ 地 上 高	1,050mm	
ブ ー ム	ポ ン ピ ン グ チ ュ ー ブ 径	4.5B	
	形 式	3段屈折式	
	最 大 地 上 高 さ	11.4m	
	最 大 長 さ	8.8m	
	操 作 方 法	電磁油圧式	
	コ ン ク リ ー ト 配 管 径	100A	
ア ウ ト リ ガ	旋 回 角 度	360° 全旋回	
	形 式	手動引出し・ジャッキ油圧式	
	張 り 出 し ス パ ン	前 部	2,510mm
		後 部	2,140mm
ジャッキ反力	前 部	52kN	
	後 部	30kN	
水 タ ン ク 容 量		350L	
配 管 洗 浄	形 式	水洗	
	方 法	ポンプ本体兼用	
	能 力	圧 力 2.5Mpa 吐 出 量 35m ³ /h	
車 体 洗 浄	形 式	水洗	
	方 法	小型電水ポンプ	
	能 力	圧 力 0.17Mpa 吐 出 量 40L/min	
車 両	装 装 シ ャ ン	2t車	
	車 両 全 長	約5,155mm	
	車 両 全 幅	約1,695mm	
	車 両 全 高	約2,680mm	
	車 両 総 質 量	約5,800kg	

■外観図



■ブーム作動範囲



車両寸法	
全長	5,200 mm
全幅	1,910 mm
全高	2,680 mm
アウトリガ張出	2,510 mm