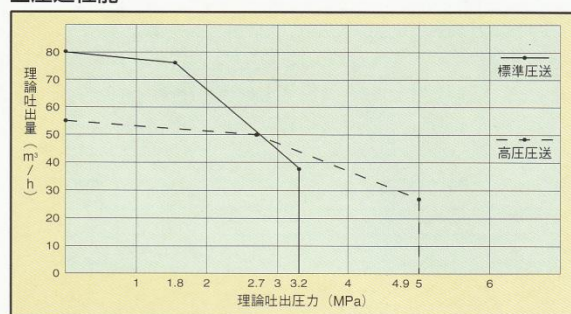


極東ピストン 5t車 PY75B-19B

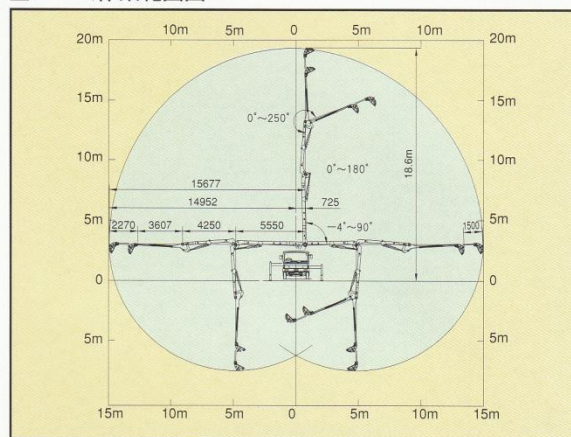
■主要諸元

型	式	PY75B-19B
仕	様	8B仕様
性	最大吐出量	78m ³ /h×3.2MPa
	標準圧送	55m ³ /h×4.9MPa
能	コンクリートスランブ値	5~23cm
	残コン排出方式	水洗
ポンプ	輸送管径	125A
	最大骨材寸法	40mm
本体	コンクリートシリンダ数	2
	シリンダ径×ストローク	φ205×1150mm
水	ホッパ容積	0.35m ³
	地上高	いすゞ→約1.28m 日野→約1.17m
ポン	水タンク容積	485L
	型	複動ピストン式
ポン	配管洗浄時	最大吐出量 25m ³ /h 最大吐出圧力 4.9MPa
	車体洗浄時	最大吐出量 40L/min 最大吐出圧力 4.9MPa
ブ	ーム	全油圧3段屈折先端スライド式
	最大長さ	15.6m
イ	最大地上高	18.6m
	旋回角度	360°全旋回
ム	操作方式	電磁油圧式(手動・リモコン両用)
	コンクリート輸送管径	100A
そ	アウトリガ	型 式 手動引出し、ジャッキ油圧式 フロント張出パン 4.7m(最大) リアスパン 3.1m(最大) ジャッキフロント 78kN(8t) 反力リア 78kN(8t)
	操作方式	コントロールパネルによる集中制御
の	車両全長	約7500mm
	車両全幅	約2200mm
他	車両全高	約3000mm
	車両重量	約9000kg
	乗員	3
	車両総重量	約9165kg

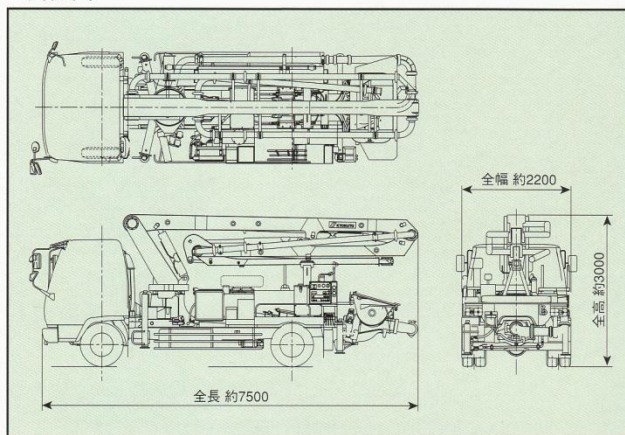
■圧送性能



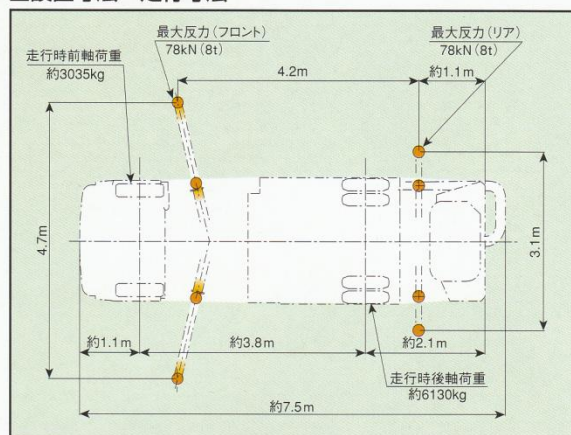
■ブーム作業範囲図



■外観図



■設置寸法・走行寸法



車両寸法	
全長	7,500 mm
全幅	2,200 mm
全高	3,000 mm
アウトリガ張出	4,700 mm